

VESSELVIEW LINK KIT

VIKTIG: Dette dokumentet veileder våre forhandlere, båtbyggere og selskapets servicepersonell når det gjelder riktig installasjon av eller service på våre produkter. Hvis du ikke har fått opplæring i de anbefalte service- eller installasjonsprosedyrene for disse eller lignende Mercury Marine-produkter, kan du få arbeidet utført av en autorisert tekniker hos en Mercury Marine-forhandler. Feil installasjon av eller service på Mercury-produktet kan føre til skader på produktet eller personskader for dem som installerer eller bruker produktet. Les alltid den riktige Mercury Marine-servicehåndboken for å fjerne og installere komponenter.

MERK: Etter fullført installasjon bør du oppbevare disse instruksjonene sammen med produktet slik at eieren kan benytte dem i fremtiden.

Settet består av følgende komponenter:

Antall	Beskrivelse	Delenummer
1	VesselView Link – enkelt motor	NSS
	VesselView Link – flere motorer	
1	VesselView Link – kabeltre	8M0111670
1	NMEA 2000® forlengelseskabeltre	8M3002269
1	NMEA 2000 T-kontakt	8M6002266

Forholdsregler for ledninger og ledningstilkoplinger

VIKTIG: For å unngå skade på det elektriske systemet må du ta følgende forholdsregler når du arbeider på eller rundt det elektriske ledningsnettets eller kople til annet elektrisk tilbehør.

- Forsøk ikke å diagnostisere uten riktig og godkjent serviceverktøy.
- Ledninger må ikke punkteres for testing.
- Ledninger må ikke skjøtes inn i ledningsnettets.
- Du skal aldri kople kabler sammen eller i nettverk, skjøte dem, kople til brytere eller tappe kildespenning eller strøm fra dem.
- Ikke koble noen form for kommunikasjons- eller navigasjonsutstyr til kabelreet bortsett fra på det beregnede tilkoblingspunktet.
- Bruk en egnet strømkildeforbindelse, for eksempel et sikringspanel eller en fordelingsboks, når det monteres utstyr på båten.
- Forsøk aldri å kople utstyr direkte inn på en av de elektriske kabelene for å få tilgang til strøm.

Retningslinjer for installasjon av ledninger

Følg denne fremgangsmåten ved installasjon av ledningene:

- Den maksimale CAN-busslengden er 70 m (230 ft).
- Den maksimale lengden på en CAN-bussløyfe (forgrening fra hovedkabelen) er 7 m (23 ft).
- Den kombinerte lengden på alle sløyfene må ikke overskride 36 m (118 ft).
- Finn et egnet løp for ledningene frem til tilkoblingspunktet.
- Sørg for at det ikke finnes skarpe kanter o.l. som kan skade ledningene der de skal gå.
- Sørg for at kabelreet festes og støttes opp med klemmer eller kabelstrips hele veien. En klemme eller kabelstrips må brukes innen 25,4 cm (10") fra en kontakt og hver 45,8 cm (18") langs ruten hvis kabelreet ikke ligger i et trekkør.
- Påse at alle koplinger er stramme og låste (hvis utstyrt med låsemekanisme).
- Forsegl alle ubrukte konnektorer med værdeksler.
- Før ledningene minst 1 m (3 ft 3 in.) unna utstyr som kan gi elektromagnetisk interferens (EMI), f. eks. VHF-radio og radarutstyr.

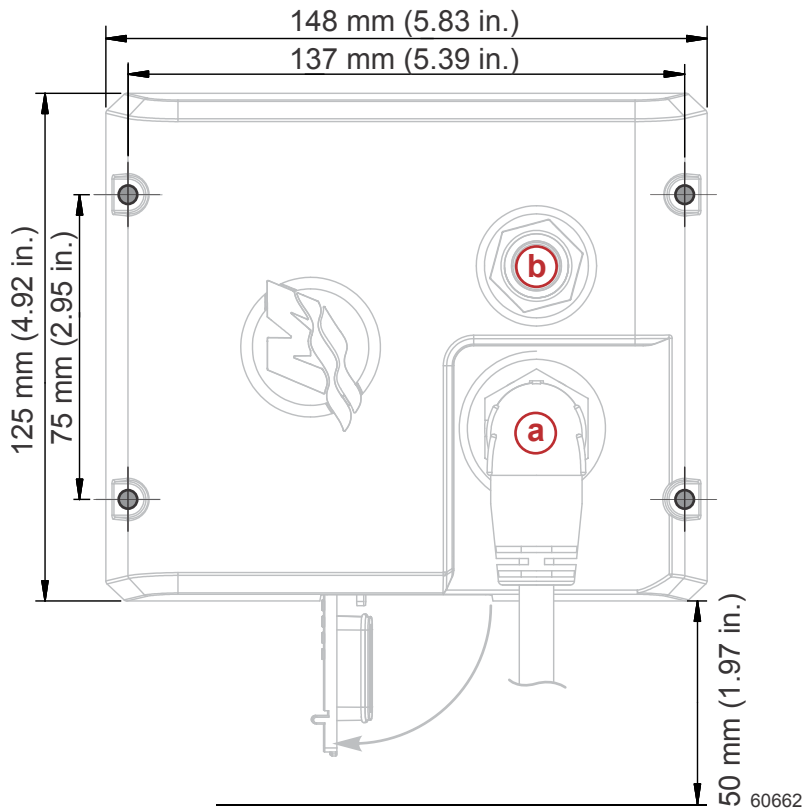
VesselView Link installasjon

1. Velg et egnet sted for å montere VesselView Link-modulen. Ta hensyn til følgende retningslinjer:
 - Tilstrekkelig konstruksjon av monteringsområdet for å støtte VesselView Link-modulen
 - Må ikke hindre adkomst til området under styreposisjonen for å utføre service
 - Tilstrekkelig plass foran modulen til tilkobling av kabeltrekontakter –10,6 cm (4,17") anbefales
 - Plasseringen vil ikke føre til at operatøren kan støte sammen med VesselView Link-enheten med ben eller kne
 - Plasseringen vil ikke komme i konflikt med rør, gass og gir eller styrespakkekontroller
 - Tilstrekkelig plass for adkomst til SD-kort – 5 cm (1,97") anbefales
 - Plassert innenfor rekkevidde av NMEA 2000-bussen og SmartCraft-koblingsboksen for forlengelse av kabeltreforbindelsen

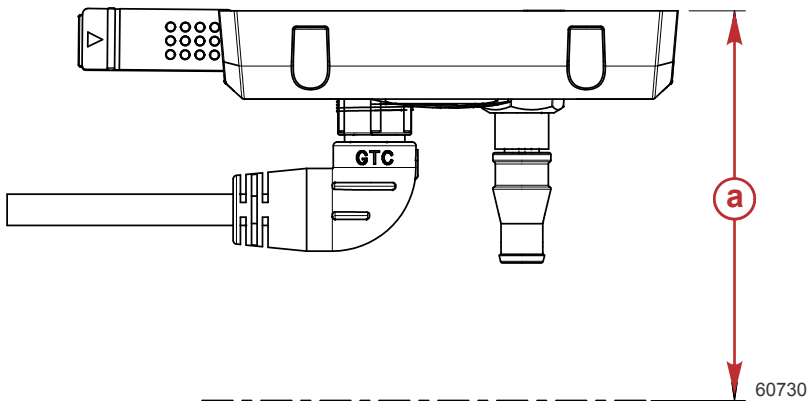
VESSELVIEW LINK KIT

2. Bruk VesselView Link-modulen som en mal for å merke monteringshullene. Se følgende illustrasjon for monteringsdimensjoner og klaringer.

MERK: Hvis du monterer braketten på en glassfiberoverflate, bør du feste maskeringstape før du borer pilothullene. Dette vil bidra til å hindre at glassfiberen skaller av eller sprekker.



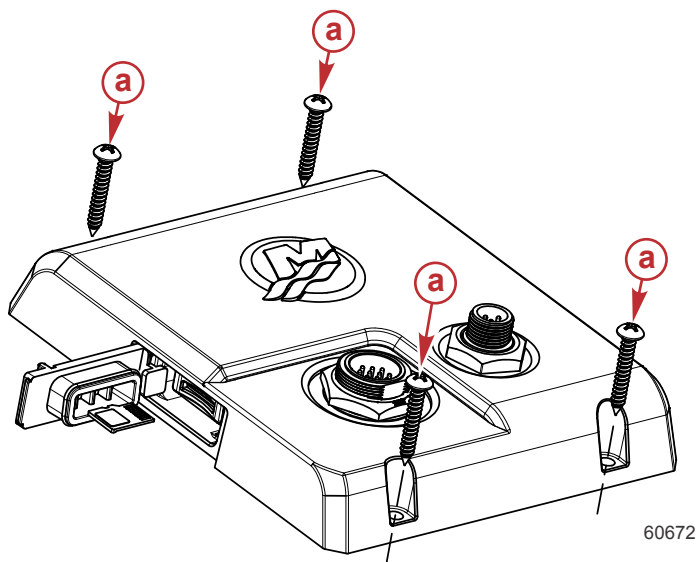
- a - VesselView Link-kontakt (SmartCraft)
- b - NMEA 2000-kontakt



- La det være 10,6 cm (4,17") klaring til kobling av kabeltreet
- a - 10,6 cm (4,17")

3. Bruk et bor med størrelse nr. 29 (0,136") til å bore de fire pilothullene for å montere VesselView Link-modulen.

4. Monter VesselView Link med de medfølgende skruene.



a - Monteringskruser (4)

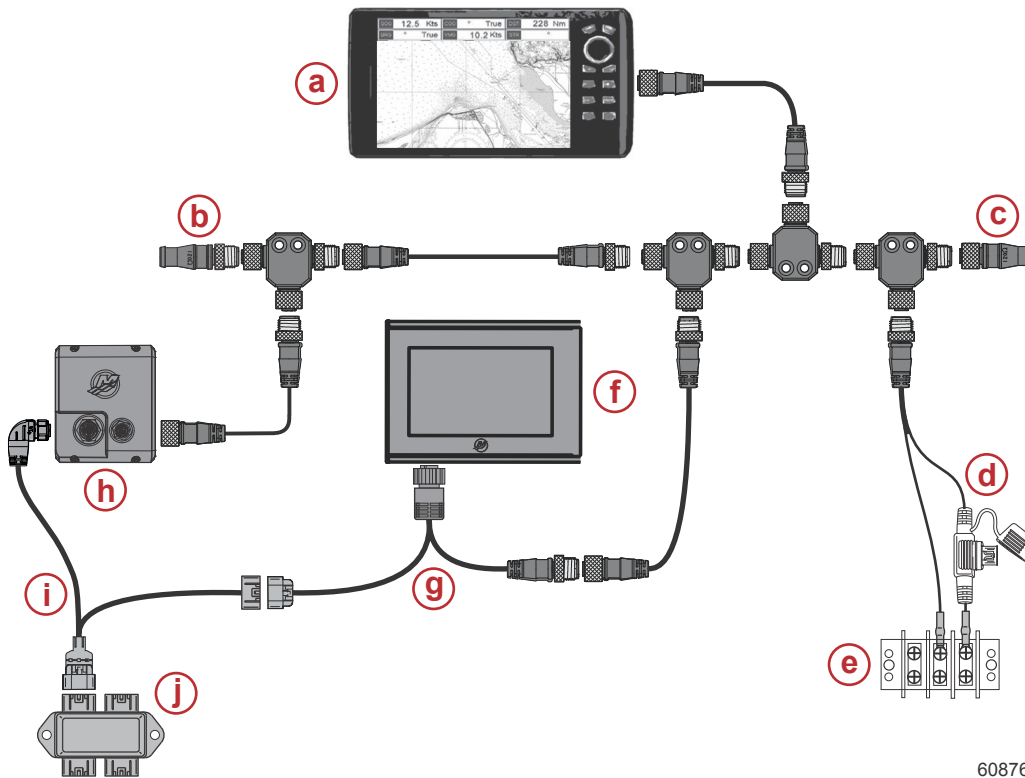
VesselView Link-kontakter

1. Koble VesselView Link-kabeltreet til Smartcraft-koblingsboksen. Ulike tilkoblingsalternativer kan finnes, avhengig av bruksområdet. Se retningslinjene for tilkobling i listen nedenfor.

VIKTIG: Tilkobling av VesselView Link-kabeltreet til Multiwake Smartcraft-koblingsboksen for digital gass og gir ved bruk av flere motorer, eller med hjelp av en instrumentadapter for mekanisk gass og gir ved bruk av to motorer, er nødvendig for å tillate at VesselView Link-modulen starter når en av tenningsbryterne slås på.

- a. Til bruk på installasjoner med en motor – koble VesselView Link-kabeltreet til SmartCraft-koblingsboksen.
 - b. Til bruk på installasjoner med flere motorer – koble VesselView Link-kabeltreet til Multiwake SmartCraft-koblingsboksen.
 - c. Til bruk på installasjoner med to motorer med mekanisk gass og gir – koble VesselView Link-kabeltreet til SmartCraft-koblingsboksen med en instrumentadapter til to motorer.
2. Installer NMEA 2000 T-kontakten i NMEA 2000-dataoverføringskabelen.

3. Koble NMEA 2000-forlengelseskabletreet til NMEA 2000-T-kontakten.

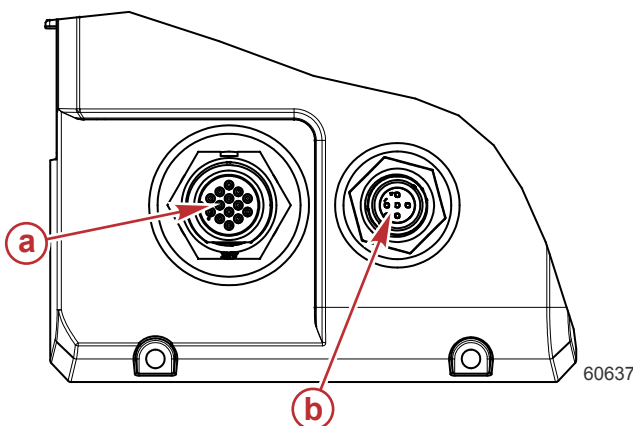


60876

Typisk NMEA®-kommunikasjonsforbindelse

- a** - Kartplotter eller multifunksjonsdisplay
- b** - 120 ohm endemotstand, han
- c** - 120 ohm endemotstand, hun
- d** - NMEA® 2000 sikret strømkilde
- e** - Power bus
- f** - VesselView 502
- g** - VesselView 502 kabeltre
- h** - VesselView Link styreenhet
- i** - VesselView Link – kabeltre
- j** - Koblingsboks

4. Koble VesselView Link-kabletreet og NMEA 2000-forlengelseskabletreet til de riktige kontaktene på baksiden av VesselView Link-modulen.



- a** - VesselView Link-kontakt (SmartCraft)
- b** - NMEA 2000-kontakt

60637