

Download voor referentiedoeleinden een exemplaar van de gebruikershandleiding op: www.mercurymarine.com/vesselview

Software-updates en documentatie
Hier downloaden



*Opmerking: De schermindeling is afhankelijk van het aantal motoren en het type motor.

Pagina Motor

Aanraakzones 1-5 bieden toegang tot schermvullende informatie over het vaartuig

- 1 Motor** - geeft aanpasbare lijst van motorwaarden weer
- 2 Accu** - geeft accuwaarden en grafieken weer
- 3 Brandstof** - geeft afzonderlijke brandstoftankwaarden en grafieken weer
- 4 Trim** - geeft trimschalen en numerieke waarden weer
- 5 Snelheid** - geeft een grote snelheidsmeter met aanvullende motorinfo weer

6 Systeembalk: Auto Pilot

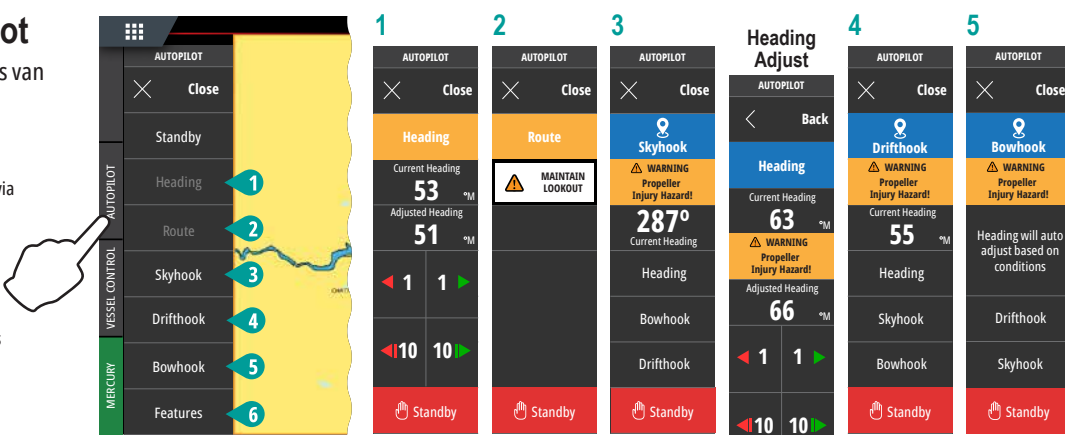
Hiermee krijgt u toegang tot de functies van Mercury Auto Pilot*.

*Opmerking: functies verschillen per type motor.

Drifthoek (4), Bowhook (5) en Heading Adjust zijn beschikbaar als downloadbare content (DLC) via de knop **Features (6)** (functies) of via de GoFree Shop-website: www.gofreemarine.com/mercury

Voor deze downloadbare functies is het nieuwste joystickstelsel van Mercury vereist. Het kan nodig zijn dat uw erkende Mercury-dealer de firmware van de elektronische besturingsmodules van uw joystickstelsel bijwerkt.

Ga voor meer informatie naar: www.mercurymarine.com/vesselview



*Opmerking: Functies worden grijs weergegeven als de juiste gebruiksomstandigheden niet zijn bereikt.

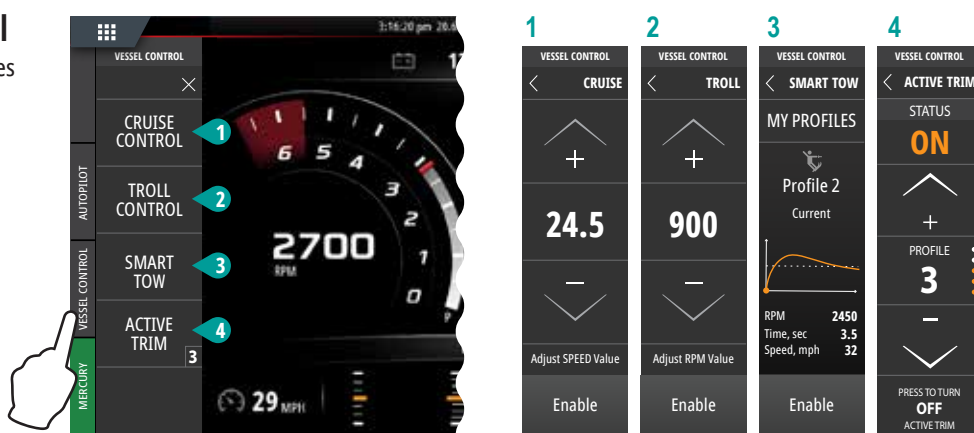
7 Systeembalk: Vessel Control

Hiermee krijgt u toegang tot de besturingsfuncties van de Mercury-motor*.

*Opmerking: Besturingsfuncties variëren per type motor.

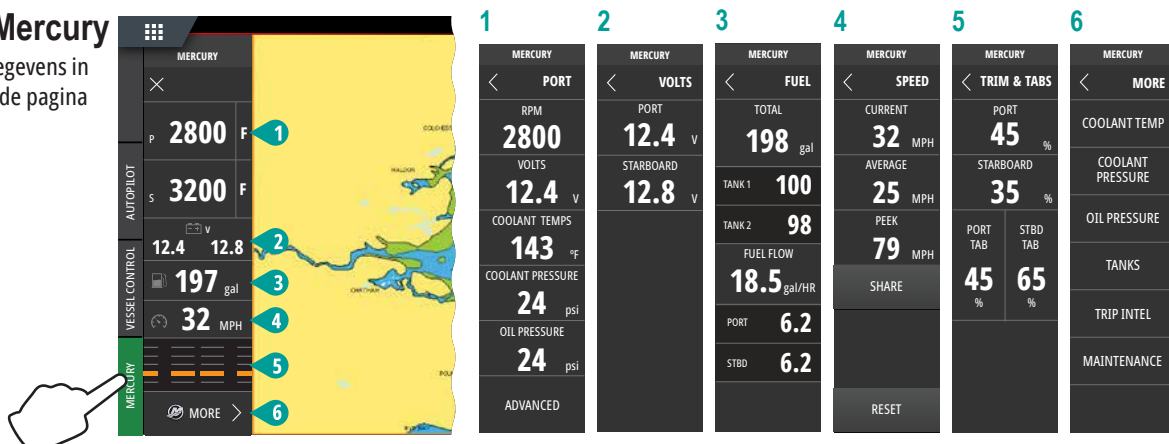
ACTIVE TRIM* -functionaliteit bedienen via VesselView
*Vereist Active Trim-besturingsmodule

Ga voor meer informatie naar: www.mercurymarine.com



8 Systeembalk: Mercury

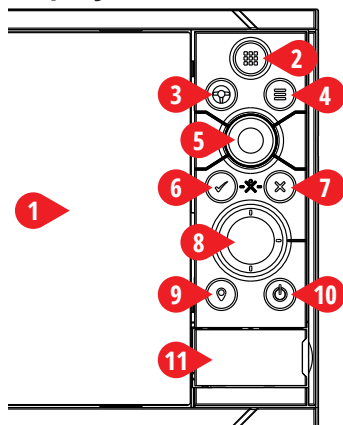
Hiermee kunt u de motorgegevens in één oogopslag zien zonder de pagina Motor te openen.



Download voor referentiedoeleinden een exemplaar van de gebruikershandleiding op: www.mercurymarine.com/vesselview

Software-updates en documentatie
Hier downloaden

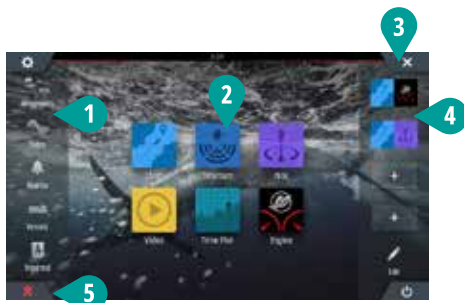
Bedieningselementen display



- 1 **Aanraakscherm**
- 2 **Toets Pagina's/startscherf** - indrukken om het startscherf voor paginaselectie en setupopties te openen.
- 3 **Stuurtoets** - door de gebruiker configureerbare toets; zie gebruikershandleiding.
 - Standaard zonder automatische piloot in systeem: Kort indrukken om te wisselen tussen deelvensters op een gesplitst scherm. Lang indrukken om het actieve deelvenster op een gesplitst scherm te maximaliseren.
 - Standaard met automatische piloot in systeem: Kort indrukken om automatische piloot te openen en op stand-by te zetten. Lang indrukken om te wisselen tussen deelvensters op een gesplitst scherm.
- 4 **Menu-toets** - indrukken om het menu van het actieve deelvenster weer te geven.
- 5 **Draaiknop** - draaien om te zoomen of door het menu te bladeren, indrukken om een optie te selecteren.
- 6 **Entertoets** - indrukken om een optie te selecteren of instellingen op te slaan.
- 7 **Toets Afsluiten** - indrukken om een dialoogvenster af te sluiten, terug te keren naar het vorige menuniveau en de cursor uit het deelvenster te halen.
- 8 **Pijltoetsen** - indrukken om de cursor te activeren of te verplaatsen.
 - Menugebruik: indrukken om door menu's te navigeren en waarden aan te passen.
- 9 **Toets Markeren** - indrukken om een routepunt te plaatsen op de positie van het vaartuig, of, als de cursor actief is, op de cursorpositie
- 10 **Aan-uitknop** - ingedrukt houden om het apparaat in of uit te schakelen. Eenmaal indrukken om het dialoogvenster System Controls (systeemfuncties) weer te geven; bij meermaals indrukken worden de drie standaard dimniveaus doorlopen.
- 11 **Klepje voor kaartlezer**

Startscherf

TOETS STARTSCHERM



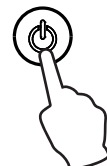
- | | | |
|----------------|---|----------------------------|
| 1 Gereedschap | 3 Knop Sluiten (Terug naar vorige scherm) | 4 Favorieten |
| 2 Toepassingen | | 5 Knop Man overboord (MOB) |

Dialoogvenster Systeembesturing

Snelle toegang verkrijgen tot systeeminstellingen. Activeren door:

- op de **AAN-UITKNOP** te drukken of
- met een vinger vanaf de bovenkant van een toepassings scherm te vegen

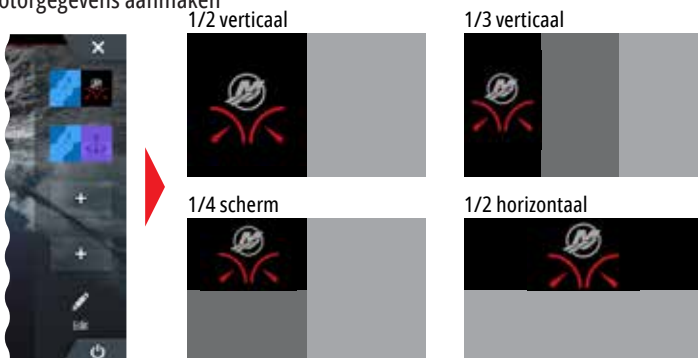
AAN-UITTOETS



Opmerking: De inhoud van het dialoogvenster System Controls (systeemfuncties) is afhankelijk van de aangesloten apparatuur.

Favorieten

Met Favorieten kunt u aangepaste deelvensterconfiguraties met motorgegevens aanmaken



Een favoriete pagina bewerken

U kunt de bewerkingsmodus voor Favorieten openen door:

- te tikken op het pictogram Bewerken
- de knop voor een favoriete pagina ingedrukt te houden
- bewerkingsopties te selecteren



Favoriete pagina bewerken



Favoriete pagina wissen



Nieuwe favoriete pagina toevoegen

- de aanwijzingen op het scherm te volgen om aangepaste schermen te maken

Formaat deelvensters bij gesplitst scherm aanpassen

- 1 - Open het dialoogvenster System Controls (systeemfuncties) - Tik op Adjust splits (splitsing aanpassen) om het pictogram voor formaat wijzigen weer te geven
- 2 Versleep het pictogram voor formaat wijzigen om het gewenste deelvensterformaat in te stellen
- 3 Sla de wijzigingen op door op het scherm te tikken

