



\*Примечание: раскладка экрана меняется в зависимости от количества и типа двигателей.

### Страница двигателя

Касание экрана в зонах 1-5 открывает доступ к следующей информации о судне

- 1 Двигатель** - список настраиваемых параметров двигателя
- 2 Аккумулятор** - параметры аккумулятора с графиками
- 3 Топливо** - отдельные параметры топливного бака с графиками
- 4 Дифферент** - шкалы дифферента с числовыми значениями
- 5 Скорость** - большой спидометр с дополнительными данными двигателя

### 6 Панель управления: автопилот

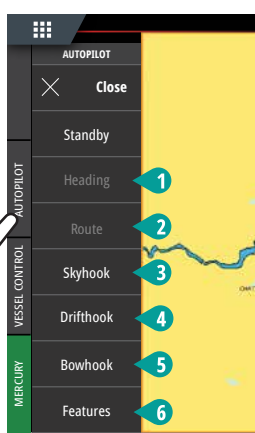
Открывает доступ к функциям автопилота Mercury\*.

\*Примечание: характеристики зависят от типа двигателя.

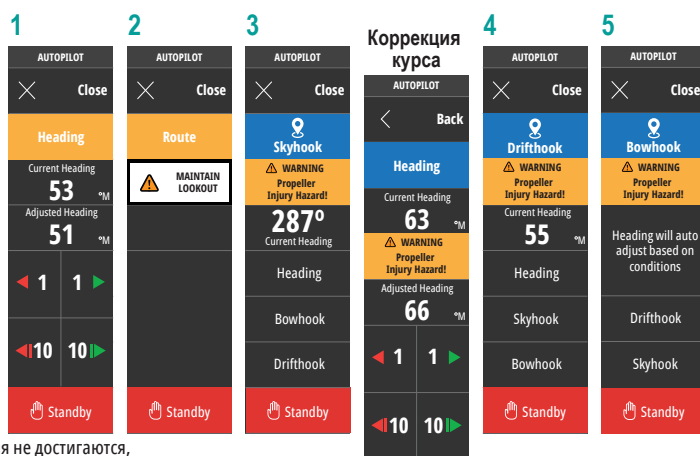
Функции **Drifthook (Дрифтинг) (4)**, **Bowhook (Рыбалка с луком) (5)** и **Heading Adjust (Корректировка курса) (6)** являются загружаемым контентом (DLC) с доступом через кнопку **Features (Функции) (6)** или веб-сайт GoFree Shop: [www.gofreemarine.com/mercury](http://www.gofreemarine.com/mercury)

Для работы с этими функциями требуется последняя система джойстика Mercury, причем для электронных модулей управления на джойстике может потребоваться прошивка, обновляемая вашим сертифицированным торговым представителем Mercury.

Подробнее см. на [www.mercurymarine.com/vesselview](http://www.mercurymarine.com/vesselview)



\*Примечание: если рабочие условия не достигаются, функция отображается серым цветом.



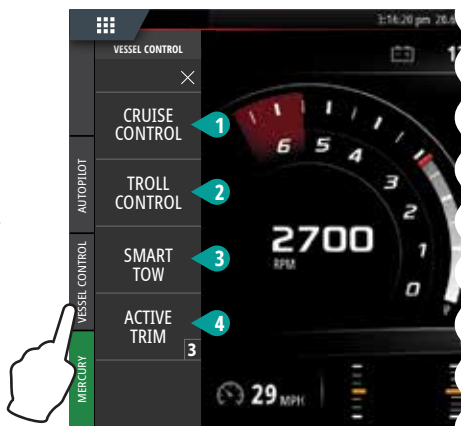
### 7 Панель управления: управление судном

Открывает доступ к функциям управления двигателем Mercury\*.

\*Примечание: характеристики зависят от типа двигателя.

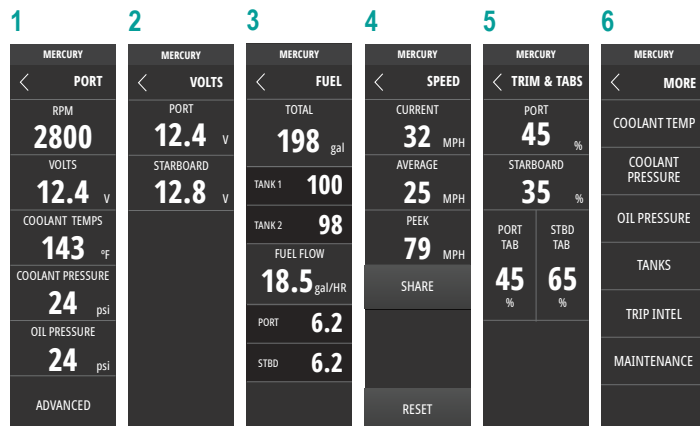
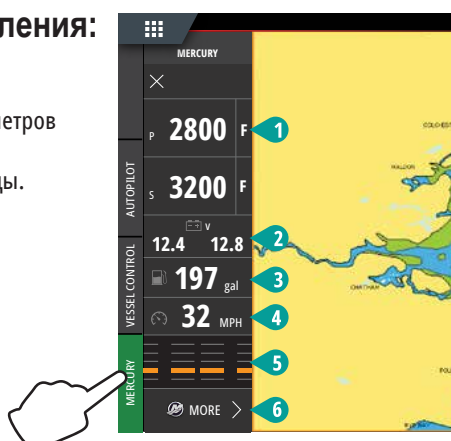
Управление **ACTIVE TRIM\*** осуществляется через VesselView.  
 \*Необходим модуль управления Active Trim

Подробнее см. на [www.mercurymarine.com](http://www.mercurymarine.com)

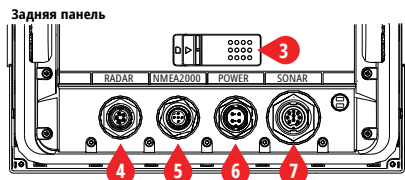
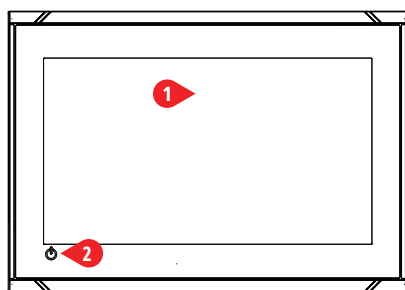


### 8 Панель управления: Mercury

Быстрый просмотр параметров двигателя, не открывая соответствующей страницы.



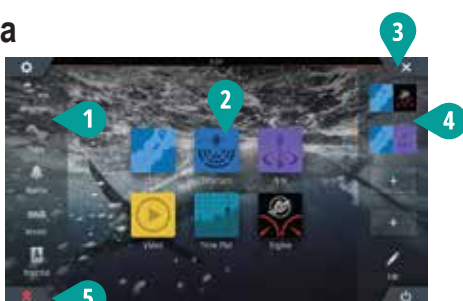
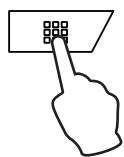
### Элементы управления на дисплее и соединения



- 1 Сенсорный экран
- 2 Кнопка питания
  - При длительном нажатии включает/отключает устройство.
  - При однократном нажатии открывает диалоговое окно управления системой.
- 3 Устройство считывания карт – гнездо с двумя разъемами
- 4 Радар – соединение с радаром (Ethernet)
- 5 NMEA 2000 – ввод/вывод данных
- 6 Питание – блок питания 12 В пост. тока
- 7 Звуколокатор – ЧИРП, широкополосный, с технологией обзора DownScan и SideScan Imaging (в зависимости от датчика)

### Главная страница

КНОПКА ПЕРЕХОДА НА ГЛАВНУЮ СТРАНИЦУ



- 1 Инструменты
- 2 Приложения
- 3 Кнопка «Заккрыть» (возврат к последнему экрану)
- 4 Избранное
- 5 Кнопка «Человек за бортом» (MOB)

### Диалоговое окно управления системой

Быстрый доступ к настройкам системы. Открывается при:

- нажатии кнопки **ПИТАНИЕ** или
- смахивающем прикосновении сверху на любом экране приложения

КНОПКА ПИТАНИЯ



Примечание: содержание диалогового окна управления системой зависит от подключенного оборудования.

### Избранное

Функция «Избранное» используется для создания пользовательской панели настроек с параметрами двигателя.



### Редактирование страницы избранного

Для входа в режим редактирования:

- нажать на значок редактирования
  - нажать и удерживать кнопку избранного
  - выбрать параметр редактирования
- Редактировать страницу избранного
  - Удалить страницу избранного
  - Добавить новую страницу избранного
- Следовать отображаемым инструкциям, чтобы создать индивидуализированный пользовательский экран

### Регулировка размера панели разделенного экрана

- 1 - Открыть диалоговое окно управления системой - Нажать кнопку «Размер панели», чтобы вывести на экран значок изменения размера
- 2 Перетянуть значок измерения размера, чтобы настроить нужный размер панели
- 3 Сохранить изменения, нажав на экран

